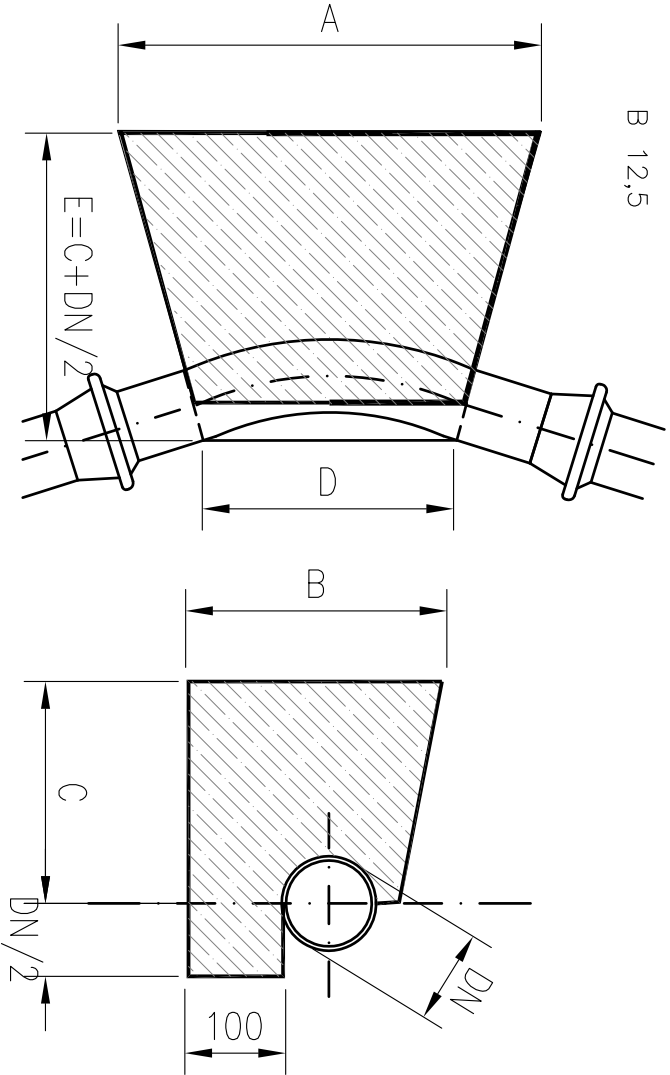


BETONOVÉ ZAJIŠŤOVACÍ BLOKY :

A HORIZONTÁLNÍ A VERTIKÁLNÍ LOMY :

PRO VERTIKALNÍ LOMY JSOU BLOKY PRIMERENE MODIFIKOVANY TAK, ZE HMOTA BETONU JE NAD POTRUBIM

B 12,5



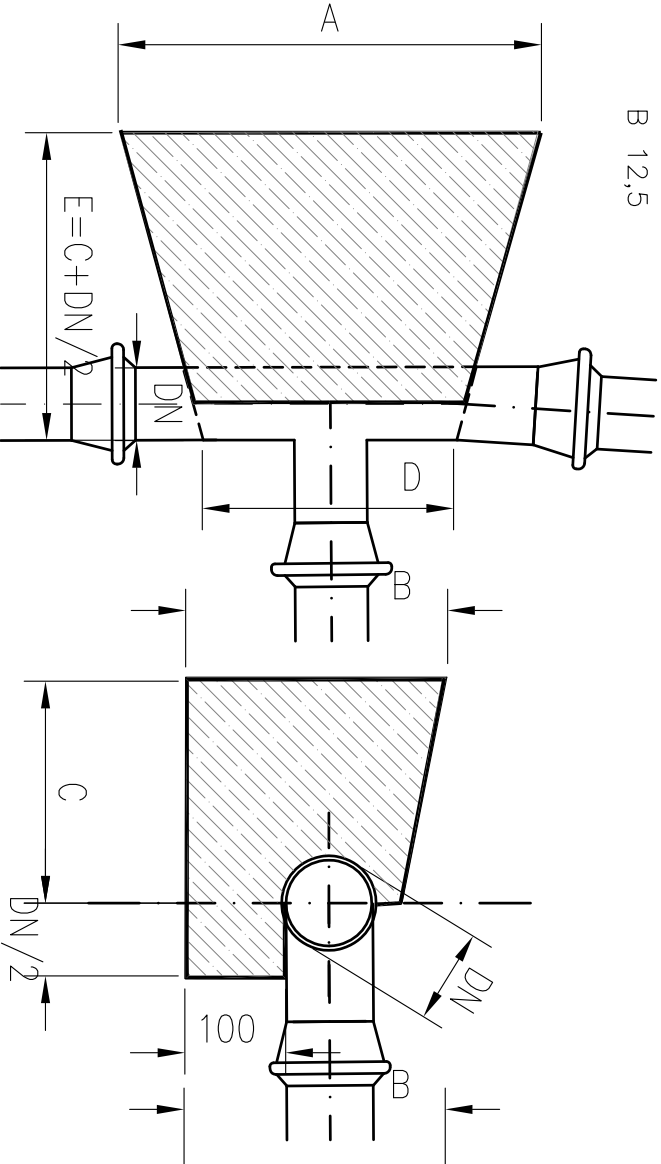
ROZMĚRY V mm

V – objem v m<sup>3</sup>

DN	A	B	C	D	E	V
80	500	400	400	300	440	0.05
100	500	400	400	300	450	0.05
	600	500	450	400	525	0.10
200	800	500	500	600	600	0.15
300	900	600	500	700	650	0.20

B ODBOČKY :

B 12,5



ROZMĚRY V mm

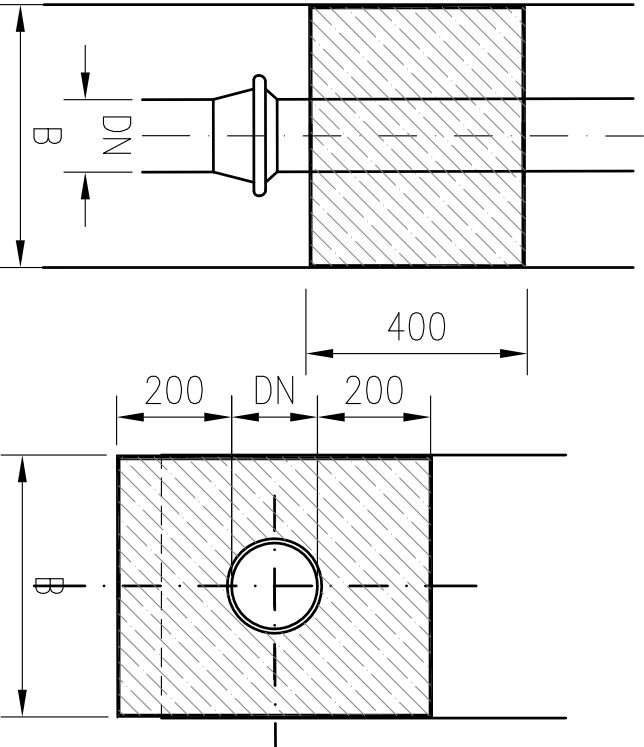
V – objem v m<sup>3</sup>

DN	A	B	C	D	E	V
80	350	400	400	100	440	0.03
100	400	400	400	150	450	0.04
150	500	500	450	250	525	0.10
200	600	500	500	300	600	0.15
300	800	600	500	400	650	0.20

C VELKÉ SPÁDY A JINÁ STABILIZACE :

BLOK JE ZAPUŠŤĚN DO DNA RÝHY

B 12,5



ROZMĚRY V mm

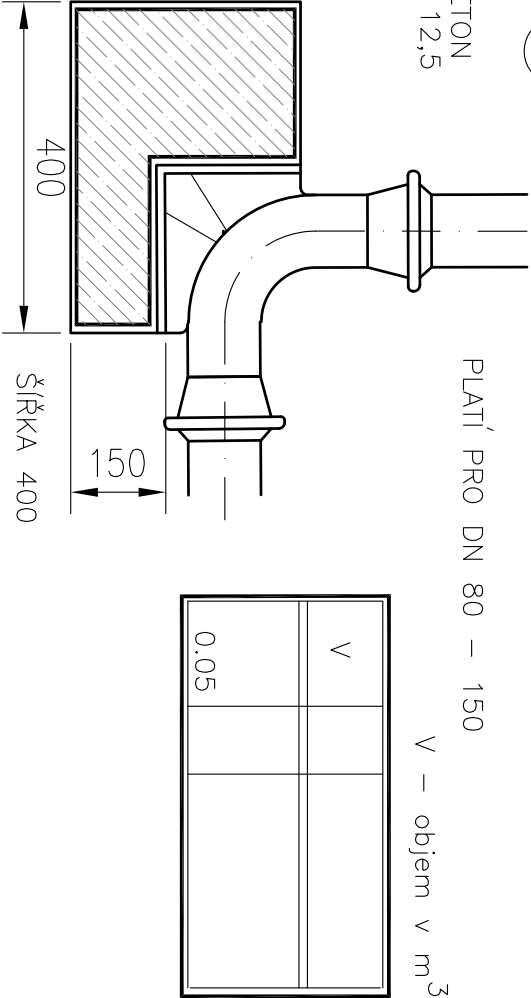
V – objem v m<sup>3</sup>

DN	B	V
80	800	0.16
100	800	0.16
150	900	0.20
200	1000	0.25
300	1000	0.30

D ZAJIŠŤENÍ PATKOVÉHO KOLENA :

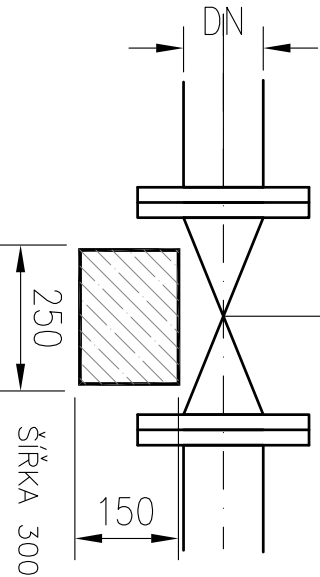
BETON  
B 12,5  
PLATÍ PRO DN 80 – 150

V – objem v m<sup>3</sup>



E ZAJIŠŤENÍ ZEMNÍCH ŠOUPÁTEK :

PLATÍ PRO DN 80 – 150  
BETON  
B 12,5



**POZNÁMKY :** ● U SLOŽENÝCH OBLOUKU SE ZAJIŠŤUJE KAŽDÁ TVAROVKA SAMOSTATNĚ

● SPOJE NESMÍ BÝT ZABETONOVÁNY  
● BLOKY MUSÍ BÝT PŘED TLAKOVOU ZKOUŠKOU VYTVOŘENY A ZATVRDLE

± 0.000 = m.n.m. (Bpv.)				2016	
REVIZE		POPS ZMĚN		POPS	
ČÍSLO	DATAUM	JMENO			
INVESTOR		GENERALNÍ PROJEKTANT STAVBY		ČÍSLO PÁŘE	
Město Třinec Jablunkovská 160 739 61 Třinec				AUTORIZAČNÍ RAZÍTKO	
PROJEKTOVÁ DOKUMENTACE KE STAVEBNÍMU ŘÍZENÍ					
HP:	Ing. arch. Keman	Vypracoval:	Ing. Petr Pokorný	PROJEKTANT ČÁSTI TP	
Zodp. projektant:	Ing. Petr Pokorný	Kontrola:	Ing. Petr Pokorný		
Místo stavby:	Třinec				
Kopie:	Moravskoslezský				
Investor:	Město Třinec, Jablunkovská 160, Třinec 739 61				
Název stavby:					
PRODLOUŽENÍ VEŘEJNÉHO VODOVODNÍHO ŘÁDU - LYŽBICE					
BETONOVÉ ZAJIŠŤOVACÍ BLOKY					
Osařte:					
9					